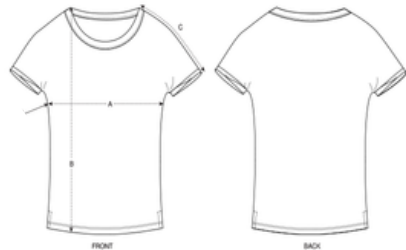


PRODUZIONE LENTA

Misurate un capo della vestibilità che desiderate e confrontate le misure in centimetri con le nostre taglie!

Le misure sono indicative e potrebbero avere lievi variazioni di pochi millimetri. Ogni modello Produzione Lenta ha le sue misure specifiche e la stessa taglia potrebbe essere molto diversa da un modello all'altro. Consultate sempre queste tabelle prima di ordinare!



Nuovo modello 2020!

TAGLIE E MISURE IN CM	XS	S	M	L	XL
Larghezza petto (da ascella a ascella)	45.5	48	51	54	57
Lunghezza maglia	62	64	66	68	69
Lunghezza manica	19.5	20	21	21.5	22